

OBJECTIFS

- Approfondir les étapes de la démarche scientifique en fonction du niveau d'enseignement;
- Acquérir un langage scientifique pour communiquer de façon appropriée;
- Développer des compétences et des habiletés à travailler en équipe;
- Développer une méthodologie adéquate dans la collecte de données et l'organisation des résultats;
- Accroître l'esprit analytique;
- Adopter une attitude critique face à des enjeux scientifiques;
- Développer l'ingéniosité et la créativité.



RESPONSABLES DU PROGRAMME

1^{er} cycle

David Bergeron

- Enseignant.

Carl Duchesne

- Enseignant.



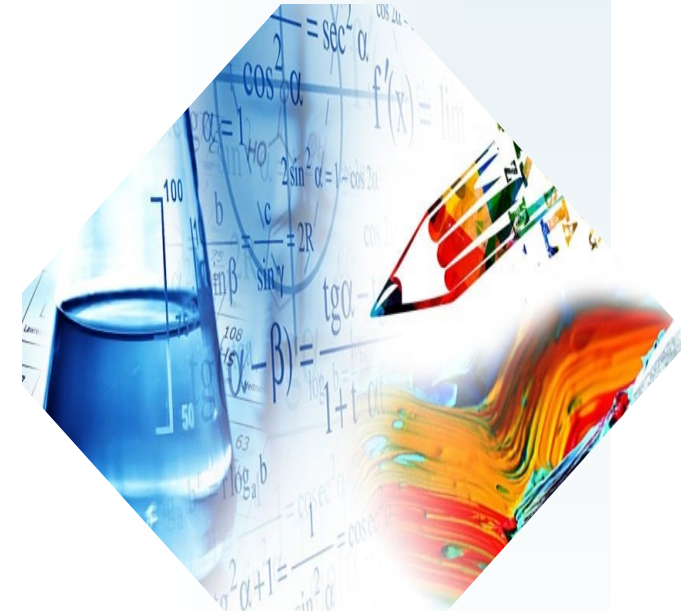
École secondaire du Plateau

88, rue des Cimes
La Malbaie (Québec) G5A 1T3

Téléphone : 418-665-3791
Télécopie : 418-665-7787
Site Internet : <http://esdp.ca>



CONCENTRATION 1^{re} À LA 2^e SECONDAIRE



SCIENCES



CLIENTÈLE VISÉE

- Filles et garçons de la 1^{re} à la 2^e année du secondaire.

CONDITIONS D'ADMISSION

- Attitude et comportement positifs;
- Être admis dans un parcours scolaire régulier à l'École secondaire du Plateau;
- Démontrer de l'intérêt pour la pratique de sa concentration;
- Autonomie dans les apprentissages.



CONTENU

L'élève pourra vivre des laboratoires supplémentaires et fabriquer des objets techniques exclusifs aux groupes de sa concentration comme :

La confection d'un présentoir d'insectes (1^{er} sec.);

L'extraction d'huile essentielle (2^e sec.);

La fabrication d'un herbier (1^{er} sec.);

La dissection de petits animaux (1^{er} sec.);

Le projet « Tomatosphère » (1^{er} sec.).

D'ailleurs, des sorties éducatives et scientifiques pourraient être organisées selon les besoins et les projets réalisés.

La concentration permet aux élèves d'être plus compétents à résoudre un problème d'ordre scientifique et technologique.



HORAIRE

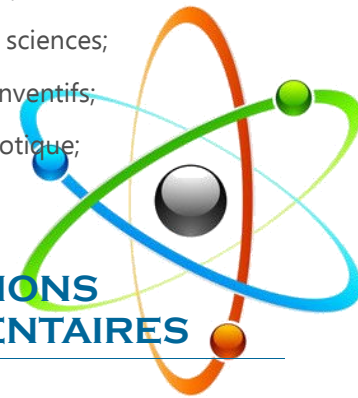
1^{er} cycle seulement :

- 3 demi-journées par cycle de 9 jours.

SERVICES ET ACTIVITÉS COMPLÉMENTAIRES

En plus, du contenu de la concentration des sciences, nous organisons tout au long de l'année, des activités des plus intéressantes auxquelles les élèves peuvent participer :

- Le Club sciences;
- La semaine des sciences;
- Le Défi jeunes inventifs;
- Le Club de Robotique;
- Et plus encore.



INFORMATIONS SUPPLÉMENTAIRES

C'est un programme pour éveiller la fibre scientifique pour chacun de nos élèves.

Tout au long de l'année, l'élève explorera le monde animal, végétal, micro-bactérien et technique. L'élève sera donc initié à la manipulation de divers outils. De même, l'élève aura même à créer les mécanismes nécessaires au bon fonctionnement de ses créations.