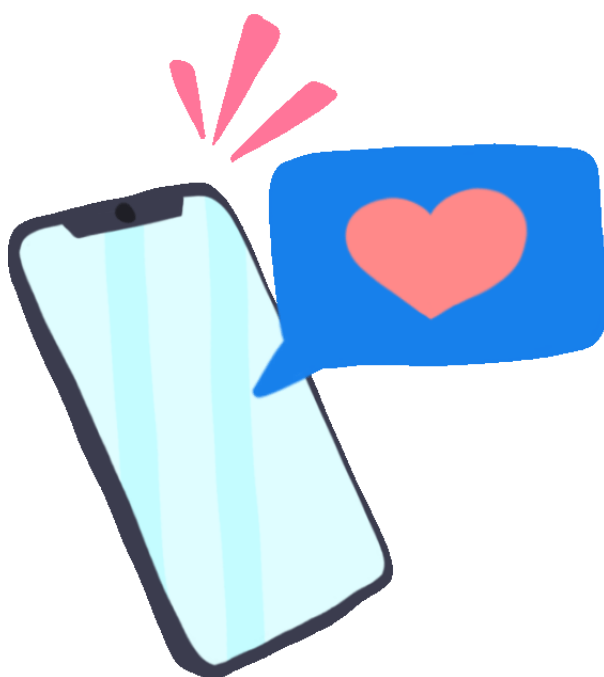


# CYBER-DÉFIS

MARDI LE 17 NOVEMBRE



## CYBER-RESPECTUEUX



**Il est facile de nos jours de publier sur les réseaux sociaux du contenu négatif. Évidemment, ce genre de comportement peut avoir des répercussions sur votre entourage et peut même affecter votre image sur les réseaux.**

**LE DÉFI D'AUJOURD'HUI CONSISTE À:**

**[...] publier un commentaire positif, une publication bienveillante, du contenu positif, une réponse sympathique à quelqu'un de ton entourage.**

### EXEMPLES

**Publie sur la page d'un ami et dit lui combien tu l'apprécies. Partage une bonne nouvelle.**